



Série S

Sciences de l'ingénieur

Cette série accueille des élèves passionnés de **sciences et de nouvelles technologies**. On y retrouve les enseignements généraux de la série S : mathématiques, physique, chimie, français, langues vivantes, histoire-géographie et philosophie; les sciences de l'ingénieur remplacent les sciences de la vie et de la terre.

Les sciences de l'ingénieur sont les sciences de la **conception et de la réalisation des systèmes** inventés par l'homme. Par leur implication dans l'ensemble de l'activité humaine, elles sont en interdépendance avec les sciences de la nature, les sciences économiques et les sciences humaines.

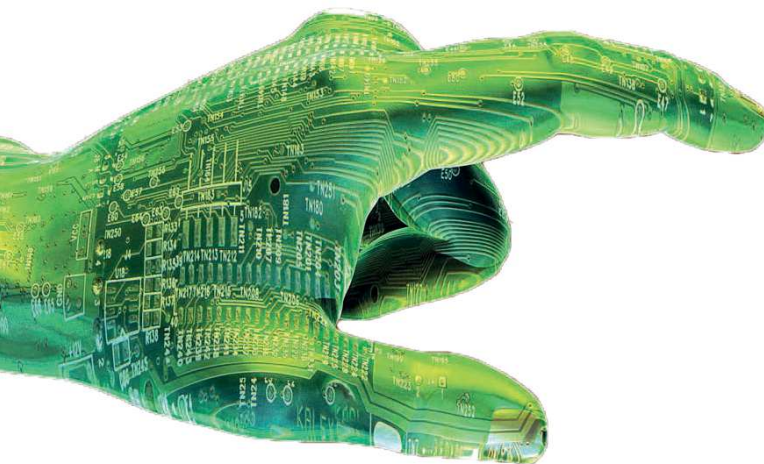
Les cours et les travaux en laboratoire développent les capacités d'analyse, de conception et de réalisation. Ils s'appuient sur le **sens du réel et le goût pour l'innovation**. Ces études exigeantes permettent de satisfaire la curiosité et d'acquérir la maîtrise de systèmes complexes.

UNE EXPERTISE DANS LE DOMAINE DES SCIENCES DE L'INGÉNIEUR

EXPLORER SES POTENTIALITÉS, SES BESOINS ET SES COMPÉTENCES
Pour préparer son orientation

UNE FORMATION GÉNÉRALE ET SCIENTIFIQUE SOLIDE
Le programme de Maths et de Physique-Chimie est d'ores et déjà enseigné en classe préparatoire Marine Marchande et en classe post-bac scientifique.

DES TPE (Travaux Personnels Encadrés) en première
et un **PROJET** en terminale
qui permettent une approche transversale des enseignements.



ANALYSER

La Spécialité SI

Ce baccalauréat contribue à répondre aux besoins en compétences scientifiques et techniques de haut niveau pour acquérir des savoirs dans les grands domaines technologiques actuels (mécanique, automatique, informatique, électronique, réseaux et communication) et de conjuguer savoirs et savoir-faire dans les démarches structurées d'analyse et de conception.

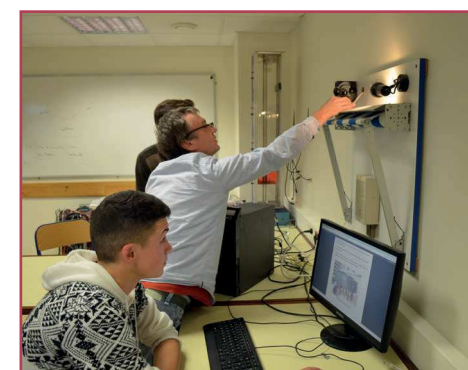
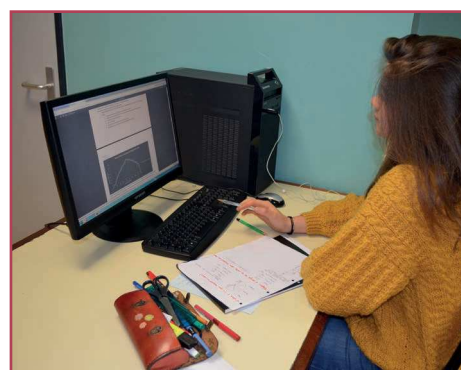


MODELISER



Le Projet en Terminale

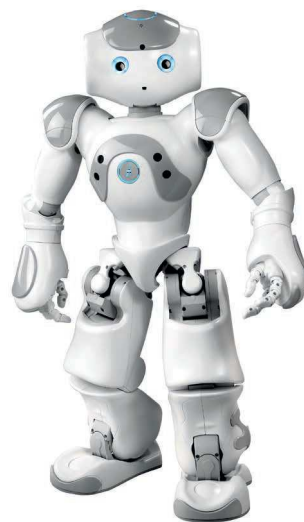
Une partie des activités de la classe de terminale est réservée à la réalisation d'un projet pluri-technique encadré qui exerce la créativité des élèves, met en œuvre et complète les savoirs et savoir-faire visés par la formation et développe les capacités de réflexion autonome et de travail en groupe organisé des élèves.



EXPÉRIMENTER

LES ENSEIGNEMENTS

	1ère	Term
ENSEIGNEMENTS COMMUNS		
FRANÇAIS	4h00	
PHILOSOPHIE		3h00
HISTOIRE-GÉOGRAPHIE	2h30	2h00
ENSEIGNEMENT MORAL ET CIVIQUE	0h30	0h30
LANGUES VIVANTES	4h30	4h00
TRAVAUX PERSONNELS ENCADRÉS	1h00	
ÉDUCATION PHYSIQUE ET SPORTIVE	2h00	2h00
ENSEIGNEMENTS SPÉCIFIQUES		
MATHÉMATIQUES	4h00	6h00
PHYSIQUE-CHIMIE	3h00	5h00
SCIENCES DE L'INGÉNIEUR	7h00	8h00
ENSEIGNEMENTS DE SPÉCIALITÉ		
ou MATHÉMATIQUES		2h00
ou INFORMATIQUE ET SCIENCES DU NUMÉRIQUE		2h00
ou PHYSIQUE		2h00
ACCOMPAGNEMENT PERSONNALISÉ	2h00	2h00



L'accompagnement personnalisé

L'objectif de rendre l'élève plus autonome nécessite avant tout l'acquisition de compétences spécifiques (travailler en groupe, communiquer à l'oral, traiter l'information, s'organiser...) qui seront travaillées lors de ces temps d'accompagnement.

Ce dispositif offre par ailleurs l'occasion de retravailler, d'approfondir ou de renforcer certaines notions abordées dans les différentes disciplines.

Les temps d'accompagnement personnalisés constituent également des moments privilégiés pour travailler l'orientation et s'ouvrir au monde via l'organisation de sorties culturelles, de visites d'entreprises, d'interventions diverses.

Après un baccalauréat S Sciences de l'Ingénieur :

Quelles poursuites d'études ?

Le bac S-SI donne accès à de nombreuses possibilités de poursuite d'études et est le plus approprié pour des études supérieures de longue durée dans les domaines scientifiques et technologiques. Un large choix est proposé aux bacheliers S-SI :

- **CLASSE PRÉPARATOIRE AUX GRANDES ECOLES** : MPSI (Mathématiques, Physique, Sciences de l'Ingénieur), PCSI (Physique Chimie Sciences de l'Ingénieur).
- **ECOLE D'INGÉNIEUR** (INSA, ECAM, POLYTECH...)
- **CURSUS UNIVERSITAIRE** (informatique, mathématiques, mécanique...)
- **CLASSES PRÉPARATOIRES AUX CONCOURS D'OFFICIERS DE LA MARINE MARCHANDE** (Prépa Navigant Ingénieur dispensé aux Rimains).